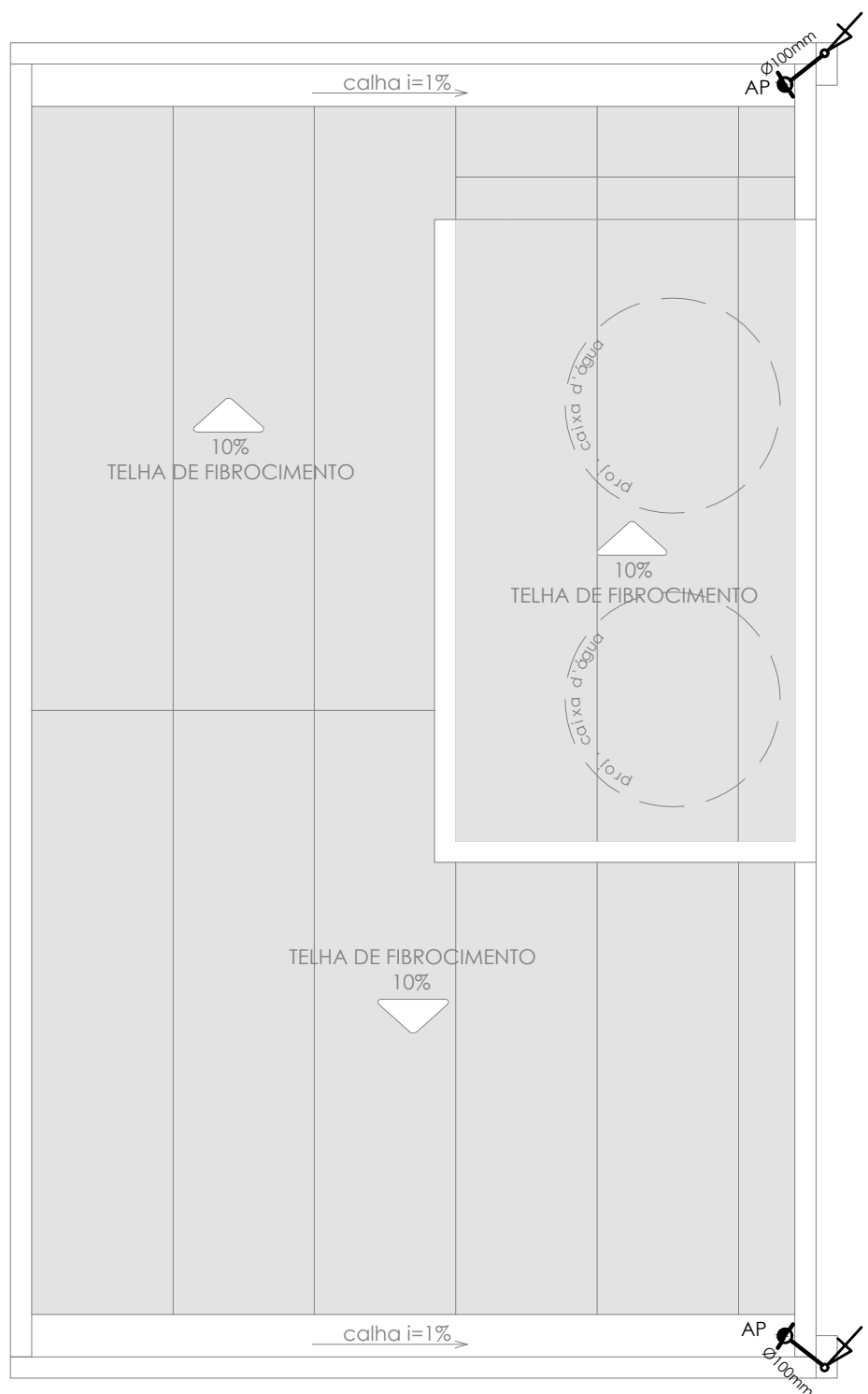
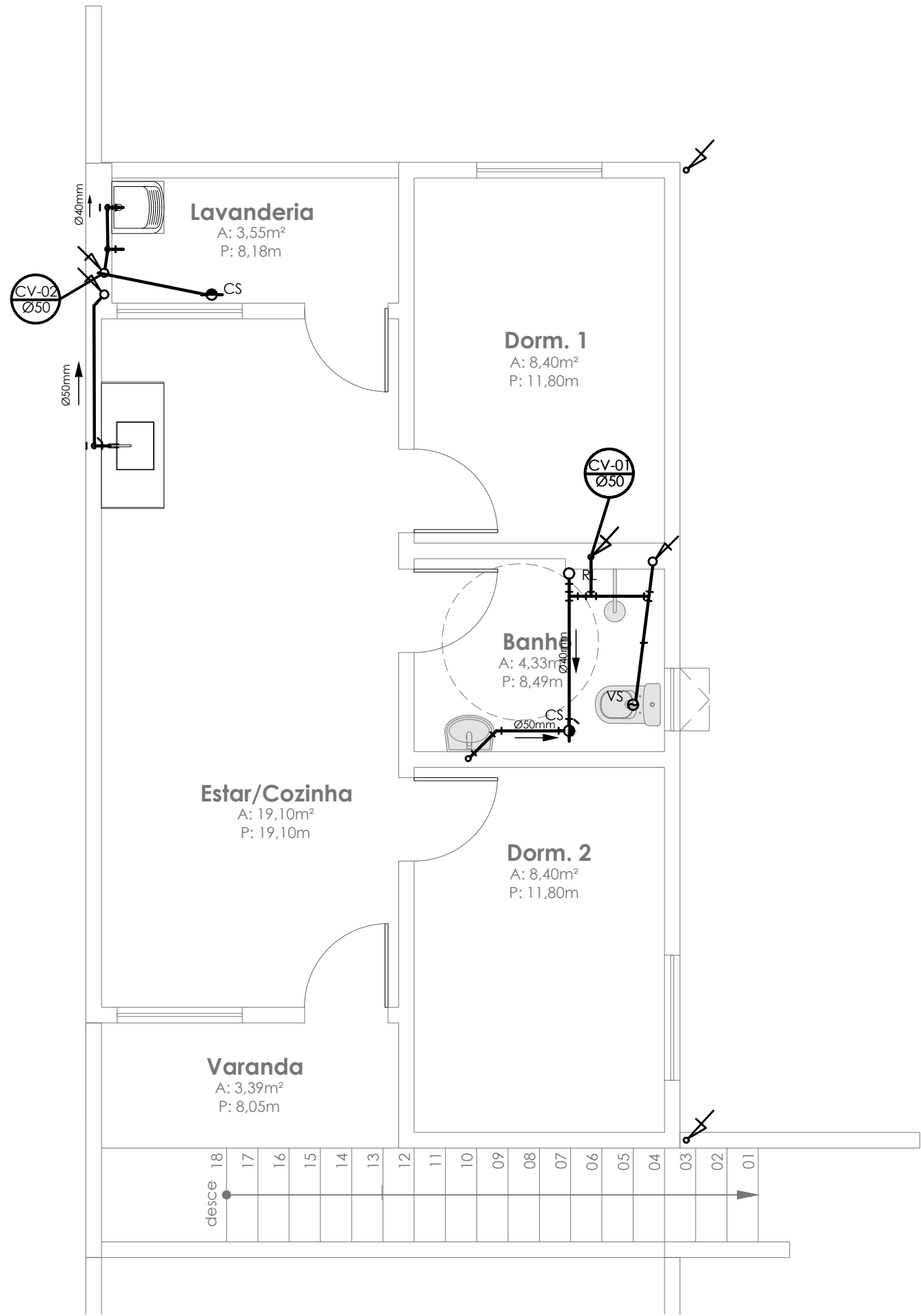


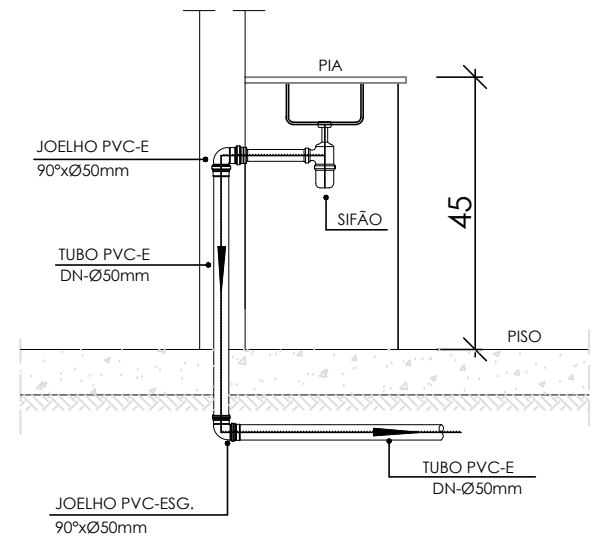
PLANTA DE SANITÁRIO - PAV. TÉRREO  
ESC.:1/50



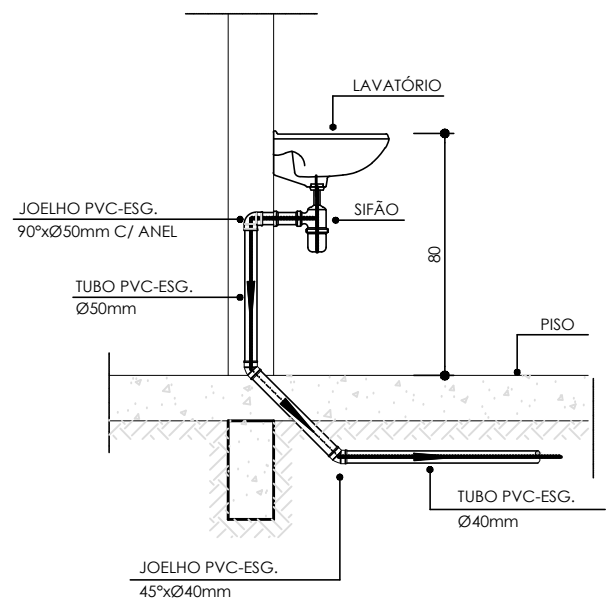
PLANTA DE INSTALAÇÕES - COBERTURA  
ESC.:1/50



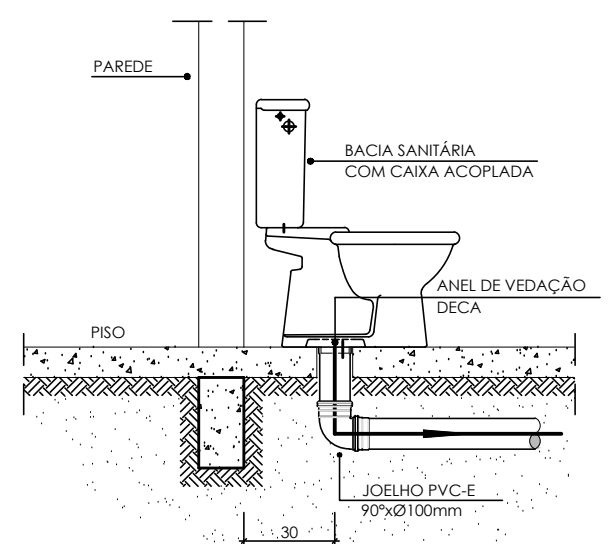
PLANTA DE SANITÁRIO - PAV. SUPERIOR  
ESC.:1/50



DET. GENÉRICO PIA  
ESC.:1/25

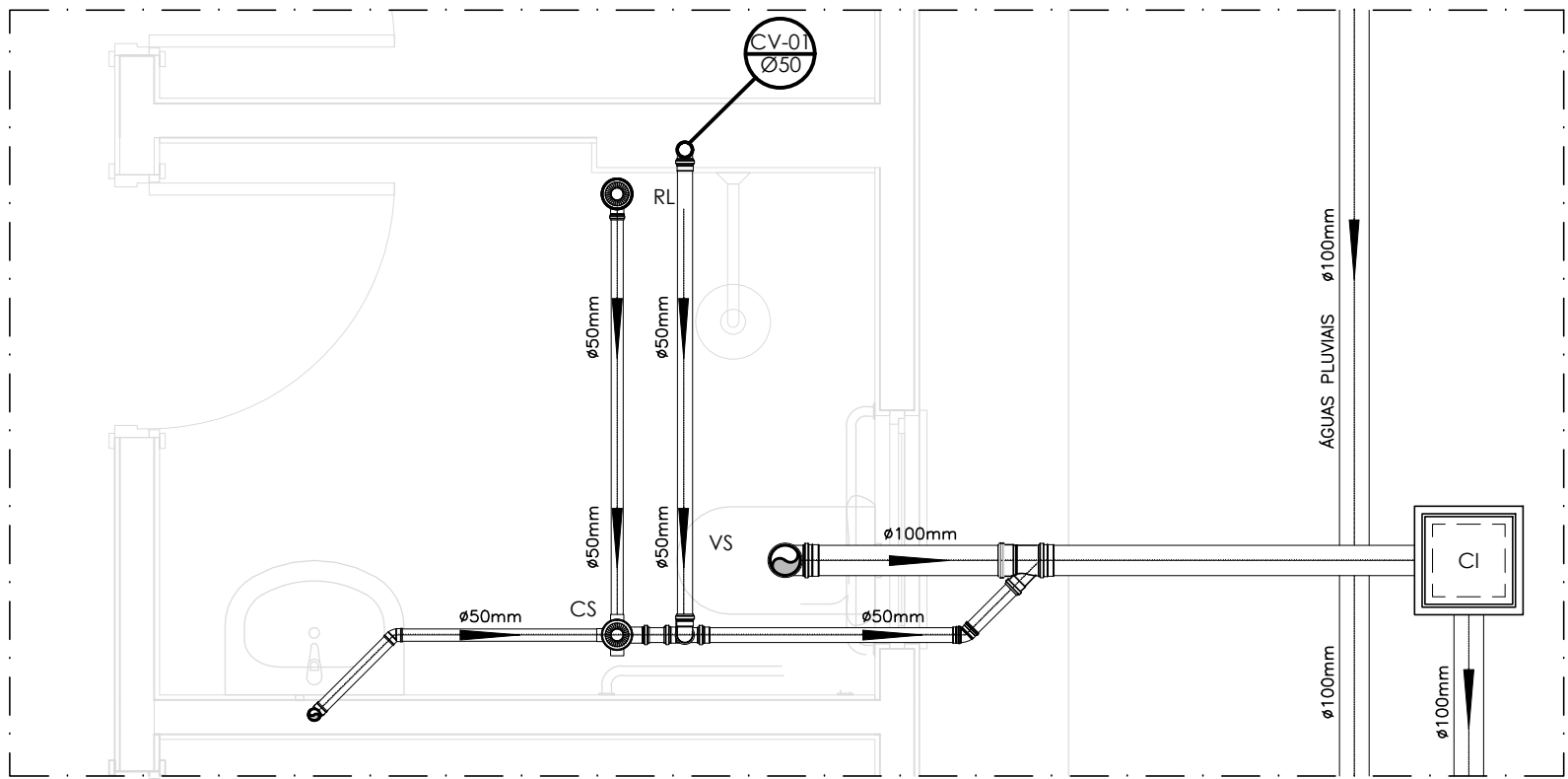


DET. GENÉRICO LAVATÓRIO  
ESC.:1/25

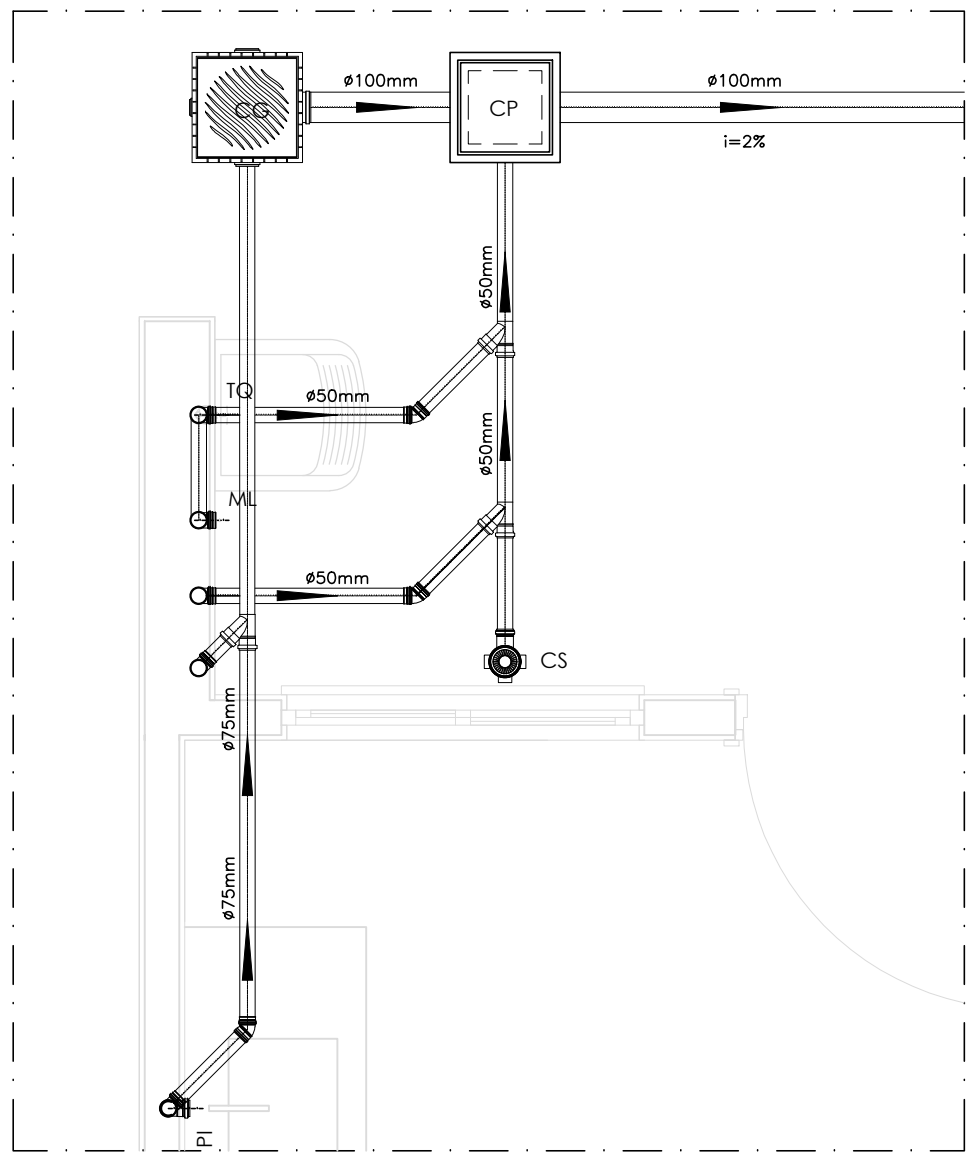


OBS: O FURO DO VASO DEVERÁ SER LOCALDO A 0,30m DA PAREDE PRONTA

DET. GENÉRICO VASO  
ESC.:1/25



DET. HOR. - PAV. TÉRREO  
ESC.:1/25



DET. HOR. - PAV. TÉRREO  
ESC.:1/25

- CI Caixa de Passagem - Ø30
- CG Caixa de Gordura - Ø30
- RL Ralo Seco 100x100x50mm
- RS Ralo Sifonado 100x100x50mm
- CS Caixa Sifonada
- CAP Caixa de Águas Pluviais
- AP Tubo de Queda - Águas Pluviais
- CV Coluna de Ventilação

- Sentido do Fluxo
- Bucha de Redução
- Prumada que Sobee
- Prumada que Desce

	SANITÁRIO		PLUVIAIS	TOTAL
	TÉRREO	SUPERIOR	COBERTURA	
Joelho PVC 90° 50mm	9	11	-	20
Joelho PVC 45° 50mm	5	4	-	9
Joelho PVC 45° 75mm	1	-	-	1
Joelho PVC 90° 75mm	1	-	-	1
Joelho PVC 90° 100mm	1	2	6	9
Junção Y 50 x 100mm	1	1	-	2
Junção Y 50 x 50mm	2	-	-	2
Junção Y 75 x 75mm	1	-	-	1
Redução 40 x 75mm	1	-	-	1
Tê 50mm	2	4	-	6
Caixa sifonada	2	2	-	4
Ralo seco	1	1	-	2
Tubo PVC 100mm	22,50m	4,30m	25,70m	52,5m
Tubo PVC 75mm	3,50m	-	-	3,50m
Tubo PVC 50mm	12,35m	11,35m	-	23,70m

Cx. de gordura em PVC				1und.
Cx. de inspeção para aterramento				5und.

- NOTAS:
- A inclinação mínima para a rede de esgoto e águas pluviais serão conforme indicado abaixo
  - As caixas de inspeção, gordura, e águas pluviais deverão ser confeccionadas conforme detalhe em projeto
  - Todos os materiais deverão ser fabricados por empresas com certificação INMETRO e com os materiais também certificados de acordo com as especificações em projeto.
  - As setas indicam o sentido do fluxo.
  - Todos os vasos sanitários estão localados a 30cm da parede pronta para o eixo dos mesmos, conforme projeto.
  - Todas as tubulações deverão ser montadas com junta elástica nas bitolas iguais ou superior a 50mm. Já as tubulações inferiores deverão ser soldadas com adesivo plástico, com exceção da ligação do ponto de lavatório com o sifão.
  - Não é permitido em hipótese alguma, o uso de aquecimento para a fabricação de bolsas ou curvas devendo ser utilizadas as conexões apropriadas como: luva simples, luva de correr e curvas, etc.
  - Todos os materiais deverão ser fabricados por empresas com certificação INMETRO
  - No projeto de cobertura (ventilação das colunas) na extremidade de cada tubo será colocada tela plástica de mosquito para evitar a entrada de resíduos sólidos.
  - Todas as vezes que a tubulação de PVC-ESGOTO for colocada em paredes ou revestimentos com alvenaria deverá ser envolvida com tela de arame.
  - A vedação da bacia sanitária deverá ser feita com anel deca ou similar, conforme indicado no projeto.

PROJETO DE ENGENHARIA

OBRA: CONSTRUÇÃO DE UNIDADES HABITACIONAIS NO MUNICÍPIO DE PIRAI - VARJÃO

FRANCHA: 05/17

ESCALA: INDICADA

DESENHO: LEANDRO B GOMES

TÍTULO: PLANTA DE SANITÁRIO E DETALHES

AUTOR: SECRETARIA MUNICIPAL DE OBRAS, URBANISMO E HABITAÇÃO

SOLICITADO POR: SECRETARIA MUNICIPAL DE OBRAS, URBANISMO E HABITAÇÃO

REVISÃO: 004

LOCALIZAÇÃO: RUA SANTA RITA DE CÁSSIA, SN e RUA 13, n. 11, VARJÃO, 3º DISTRITO, PIRAI-RJ. Área 1: 22°34'30"S 43°58'01"W Área 2: 22°34'28"S 43°58'04"W



PREFEITURA MUNICIPAL DE PIRAI

SECRETARIA MUNICIPAL DE OBRAS, URBANISMO E HABITAÇÃO

Documentação assinada digitalmente

gov.br

JOÃO DE PAULA JÚNIOR

Data: 22/12/2025 11:49:43 -0300

Verifique em https://validar.jo.gov.br

ENGP. JOÃO DE PAULA JÚNIOR - CREA-RJ Nº 4697-D - AUTOR DO PROJETO

GERENTE DE GESTÃO E ESTRATÉGIA

ALEXSANDRO SENA SILVA

SECRETÁRIO DE OBRAS, URBANISMO E HABITAÇÃO

LUIZ FERNANDO DE SOUZA

PREFEITO MUNICIPAL DE PIRAI